

  
**CÂMARA MUNICIPAL**  
**VIANA DO CASTELO**

**Escala: 1:10 000**  
Hayford-Gauss, Datum 73  
 Elipsóide Internacional  
 Datum Altimétrico: Mareógrafo de Cascais

**PLANO DIRECTOR MUNICIPAL**  
**Extracto da Planta de Ordenamento**

Requerente  
 Câmara Municipal de Viana do Castelo

O fornecimento desta planta não implica qualquer compromisso quanto à aprovação da obra que vier a ser requerida ou à concessão da respectiva licença.  
 É da inteira responsabilidade do requerente a marcação da pretensão, sem a qual esta planta não tem qualquer validade.  
 A pretensão é assinalada a vermelho, sendo marcada pelo limite do terreno.

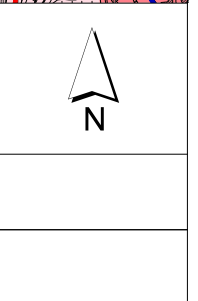
Data:  
 26-11-2019

Páginas  
 1/7

N.º Planta  
 118508

Técnico

Freguesia:  
 VILA FRIA



# PLANO DIRECTOR MUNICIPAL DE VIANA DO CASTELO

## PLANTA DE ORDENAMENTO

### SOLO RURAL

#### ESPAÇOS AGRÍCOLAS



#### ESPAÇOS FLORESTAIS



ZONAS FLORESTAIS DE PRODUÇÃO



ZONAS FLORESTAIS DE PROTECÇÃO



ZONAS FLORESTAIS DE CONSERVAÇÃO/  
COMPARTIMENTAÇÃO



ZONAS FLORESTAIS DO DOMÍNIO SILVO-PASTORIL

#### ESPAÇOS DE EXPLORAÇÃO MINEIRA



ZONAS PARA INDUSTRIAS EXTRACTIVAS EXISTENTES



ÁREAS COM INTERESSE PARA A PROSPECÇÃO  
DE RECURSOS GEOLÓGICOS

#### ESPAÇOS NATURAIS



ROCHEDOS EMERSOS DO MAR



PRAIAS



INSUAS



SAPAIS



LEITOS DE CURSOS DE ÁGUA



LAGOAS



ZONAS DE MATA RIBEIRINHA



GALERIAS RÍPICOLAS



ZONAS DE VEGETAÇÃO RASTEIRA E ARBUSTIVA



ZONAS DE MATA DE PROTECÇÃO LITORAL



ZONAS DE PASTAGEM DE MONTANHA

#### ESPAÇOS PÚBLICOS DE RECREIO E LAZER EM SOLO RURAL



#### ESPAÇOS DE APOIO À ACTIVIDADE PISCATÓRIA



#### ESPAÇOS DE USOS MÚLTIPLOS



### SOLO URBANO

#### SOLO URBANIZADO



ZONAS DE CONSTRUÇÃO DE  
COLMATAÇÃO / CONTINUIDADE



ZONAS DE CONSTRUÇÃO DE TRANSIÇÃO



ZONAS INDUSTRIAIS EXISTENTES



ZONAS DE EQUIPAMENTOS EXISTENTES



ZONAS DE EMPREENDIMENTOS  
TURÍSTICOS EXISTENTES



ZONAS URBANAS DE APLICAÇÃO DE PMOT

#### SOLO DE URBANIZAÇÃO PROGRAMADA



ZONAS DE CONSTRUÇÃO DE TIPO I



ZONAS DE CONSTRUÇÃO DE TIPO II



ZONAS INDUSTRIAIS PROPOSTAS



ZONAS DE ACTIVIDADES ECONÓMICAS



ZONAS DE EQUIPAMENTOS PROPOSTOS



ZONAS DE EMPREENDIMENTOS  
TURÍSTICOS PROPOSTOS

#### ESPAÇOS PÚBLICOS DE RECREIO E LAZER EM SOLO URBANO



### ÁREAS DE PROTECÇÃO E COM RISCO

#### ÁREAS DE PROTECÇÃO À PAISAGEM E À FLORESTA



ÁREAS DE ELEVADO VALOR PAISAGÍSTICO

#### ÁREAS DE PROTECÇÃO AO PATRIMÓNIO CONSTRUÍDO E ARQUEOLÓGICO



IMÓVEIS CLASSIFICADOS OU EM VIAS DE CLASSIFICAÇÃO



IMÓVEIS NÃO CLASSIFICADOS

#### ÁREAS COM RISCO



ÁREAS COM RISCO DE EROSÃO



ÁREAS AMEAÇADAS PELAS CHEIAS



ÁREAS COM RISCO DE AVANÇO DAS ÁGUAS DO MAR



ÁREAS DE BARREIRA DE PROTECÇÃO

### REDES DE INFRAESTRUTURAS VIÁRIAS

#### ZONAS DOS ITINERÁRIOS DO PRN



#### REDE VIÁRIA DO PDM



REDE PRIMÁRIA NÍVEL 1 EXISTENTE



REDE PRIMÁRIA NÍVEL 1 PROPOSTA



REDE PRIMÁRIA NÍVEL 2 EXISTENTE



REDE PRIMÁRIA NÍVEL 2 PROPOSTA



REDE SECUNDÁRIA NÍVEL 1 EXISTENTE



REDE SECUNDÁRIA NÍVEL 1 PROPOSTA



REDE SECUNDÁRIA NÍVEL 2 EXISTENTE



REDE SECUNDÁRIA NÍVEL 2 PROPOSTA



REDE TERCIÁRIA EXISTENTE



REDE TERCIÁRIA PROPOSTA

#### REDE FERROVIÁRIA



REDE FERROVIÁRIA EXISTENTE



REDE FERROVIÁRIA PROPOSTA

#### ESPAÇOS CANAIS



ESPAÇOS CANAIS



V1.1 a V7.2 ESPAÇOS CANAIS ALTERNATIVOS

### PLANEAMENTO E GESTÃO

#### UOPG COM INSTRUMENTOS DE GESTÃO TERRITORIAL EFICAZES



LIMITE DE ÁREA DE APLICAÇÃO DE POOC CAMINHA - ESPINHO



LIMITE DE ÁREA DE APLICAÇÃO DE PUC



LIMITE DE ÁREA DE APLICAÇÃO DE PP

#### UOPG PROPOSTAS

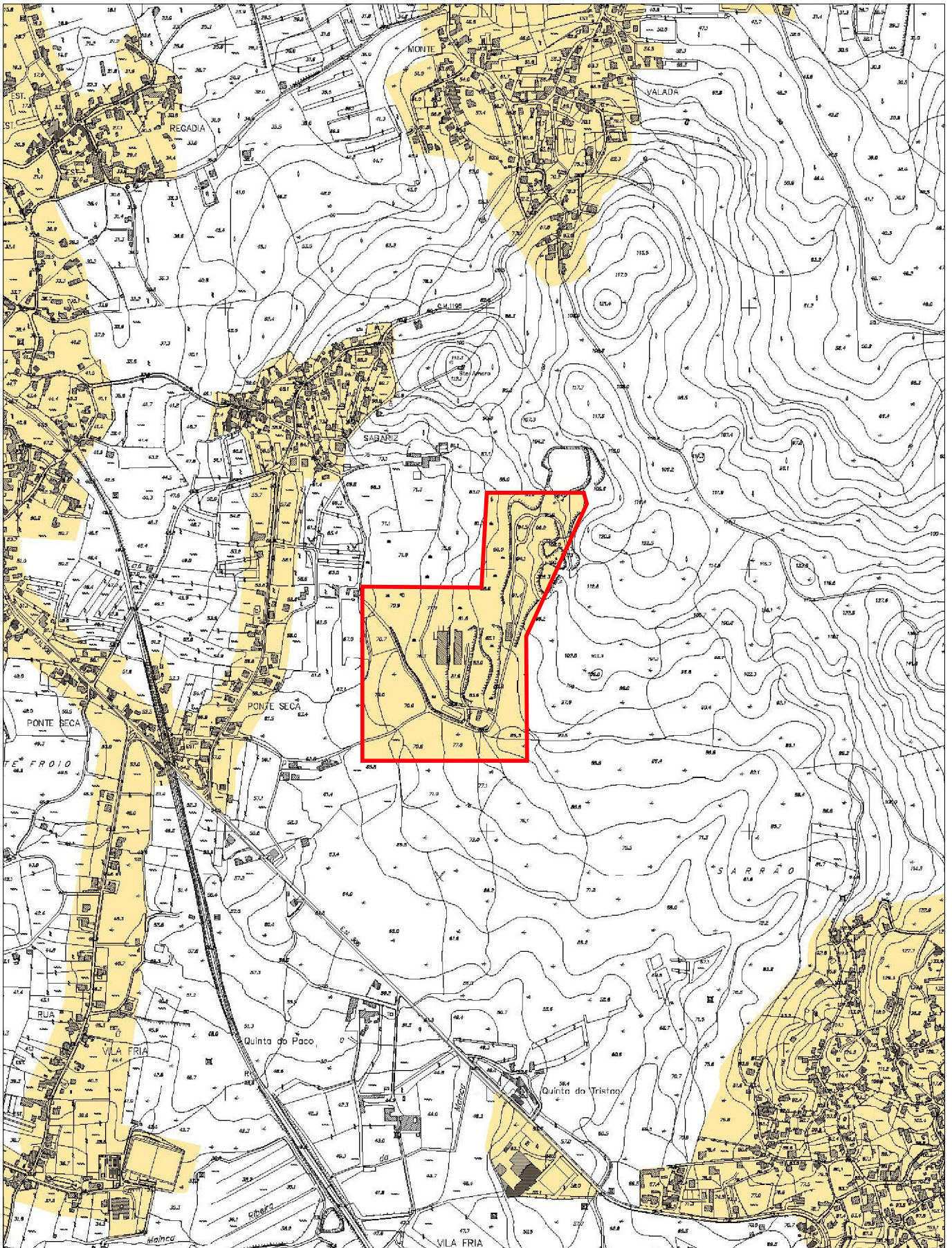




LIMITE DE ÁREA DE UOPG

#### LIMITES ADMINISTRATIVOS



LIMITE DE CONCELHO



 <b>CÂMARA MUNICIPAL</b> <b>VIANA DO CASTELO</b>	<b>PLANO DIRECTOR MUNICIPAL</b> Extracto da Planta de Condicionantes - Zonamento Acústico	Data: 26-11-2019	
	Requerente Câmara Municipal de Viana do Castelo	Páginas 2/7	
Escala: 1:10 000 <small>Hayford-Gauss, Datum 73          Elipsóide Internacional          Datum Altimétrico: Mareógrafo de Cascais</small>	O fornecimento desta planta não implica qualquer compromisso quanto à aprovação da obra que vier a ser requerida ou à concessão da respectiva licença. É da inteira responsabilidade do requerente a marcação da pretensão, sem a qual esta planta não tem qualquer validade. A pretensão é assinalada a vermelho, sendo marcada pelo limite do terreno.	Freguesia: VILA FRIA	

# PLANO DIRECTOR MUNICIPAL DE VIANA DO CASTELO

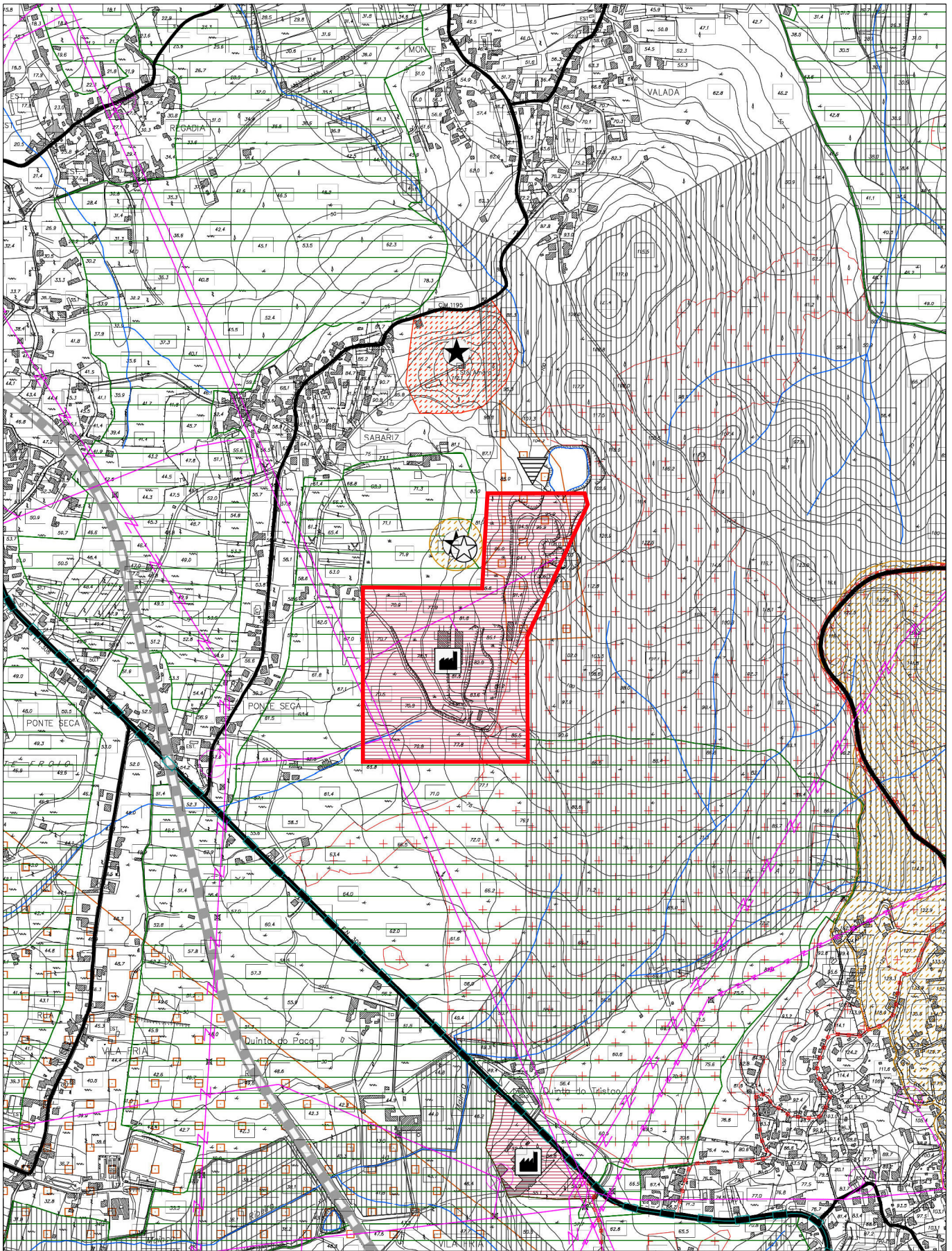
## PLANTA DE CONDICIONANTES - ZONAMENTO ACÚSTICO

 ZONAS SENSÍVEIS

 ZONAS MISTAS

LIMITES ADMINISTRATIVOS

 LIMITE DE CONCELHO



  
**CÂMARA MUNICIPAL**  
**VIANA DO CASTELO**

**Escala: 1:10 000**  
Haylor-Gauss, Datum 73  
 Elipsóide Internacional  
 Datum Altimétrico: Mareógrafo de Cascais

**PLANO DE DIRECTOR MUNICIPAL**  
 Extracto da Planta de Condicionantes, actualizada de acordo com as servidões e restrições de utilidade pública em vigor

Requerente  
 Câmara Municipal de Viana do Castelo

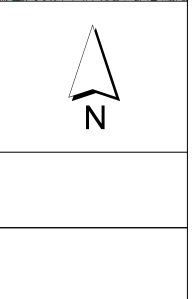
O fornecimento desta planta não implica qualquer compromisso quanto à aprovação da obra que vier a ser requerida ou à concessão da respectiva licença.  
 É da inteira responsabilidade do requerente a marcação da pretensão, sem a qual esta planta não tem qualquer validade.  
 A pretensão é assinalada a vermelho, sendo marcada pelo limite do terreno.

Data:  
 26-11-2019

Páginas:  
 3/7

Técnico

Freguesia:  
 VILA FRIA



# PLANO DIRECTOR MUNICIPAL DE VIANA DO CASTELO

## EXTRACTO DA PLANTA DE CONDICIONANTES, actualizada de acordo

### as servidões administrativas e restrições de utilidade pública em vigor

#### DOMÍNIO HÍDRICO - a)

	LEITOS DE CURSOS DE ÁGUA
	ZONAS AMEAÇADAS PELAS CHEIAS
	CAPTAÇÕES DE ÁGUA
	ÁREA DE PROTECÇÃO IMEDIATA
	ÁREA DE PROTECÇÃO INTERMÉDIA
	ÁREA DE PROTECÇÃO ALARGADA
	LIMITE DA ÁREA DE JURISDIÇÃO PORTUÁRIA

a) As áreas que integram o Domínio Hídrico são as que constam do Decreto-Lei nº 468/71, de 5 de Novembro

#### RECURSOS GEOLÓGICOS

	ÁGUAS DE NASCENTE
	MASSAS MINERAIS - ACTIVO / INACTIVO
	DEPÓSITOS MINERAIS - ACTIVO / INACTIVO
	CONCESSÃO / CONTRATO DE EXPLORAÇÃO
	ÁREA DE PROTECÇÃO

#### ÁREAS DE RESERVA, PROTECÇÃO E CONSERVAÇÃO DA NATUREZA

	RESERVA ECOLÓGICA NACIONAL - REN
	RESERVA AGRÍCOLA NACIONAL - RAN
	REDE NATURA 2000
	ÁREAS SUJEITAS AO REGIME FLORESTAL
	ÁREAS PERCORRIDAS POR INCÊNDIOS
	PERÍMETRO DE EMPARCELAMENTO
	MONUMENTO NATURAL

#### PATRIMÓNIO EDIFICADO E NATURAL

	IMÓVEIS CLASSIFICADOS/EM VIAS DE CLASSIFICAÇÃO
	ZONA DE PROTECÇÃO AO PATRIMÓNIO
	ZONA NON AEDIFICANDI DE PROTECÇÃO AO PATRIMÓNIO
	ÁRVORES DE INTERESSE PÚBLICO

#### INFRA-ESTRUTURAS BÁSICAS

	COLECTORES / EMISSÁRIOS
	CONDUTAS ADUTORAS
	LINHAS DE ALTA E MUITO ALTA TENSÃO
	LINHAS DE MÉDIA TENSÃO
	LINHAS DE ALTA TENSÃO SUBTERRÂNEAS
	POSTOS ELÉCTRICOS
	GASODUTO / ESPAÇO CANAL

#### INFRA-ESTRUTURAS DE TRANSPORTES E COMUNICAÇÕES

	ITINERÁRIOS PRINCIPAIS
	ITINERÁRIOS COMPLEMENTARES
	ESTRADAS NACIONAIS
	ESTRADAS REGIONAIS
	ESTRADAS MUNICIPAIS
	CAMINHOS MUNICIPAIS
	FERROVIAS
	FEIXES HERTZIANOS
	FARÓIS E OUTROS SINAIS MARÍTIMOS

#### EQUIPAMENTOS E OUTROS ESTABELECIMENTOS

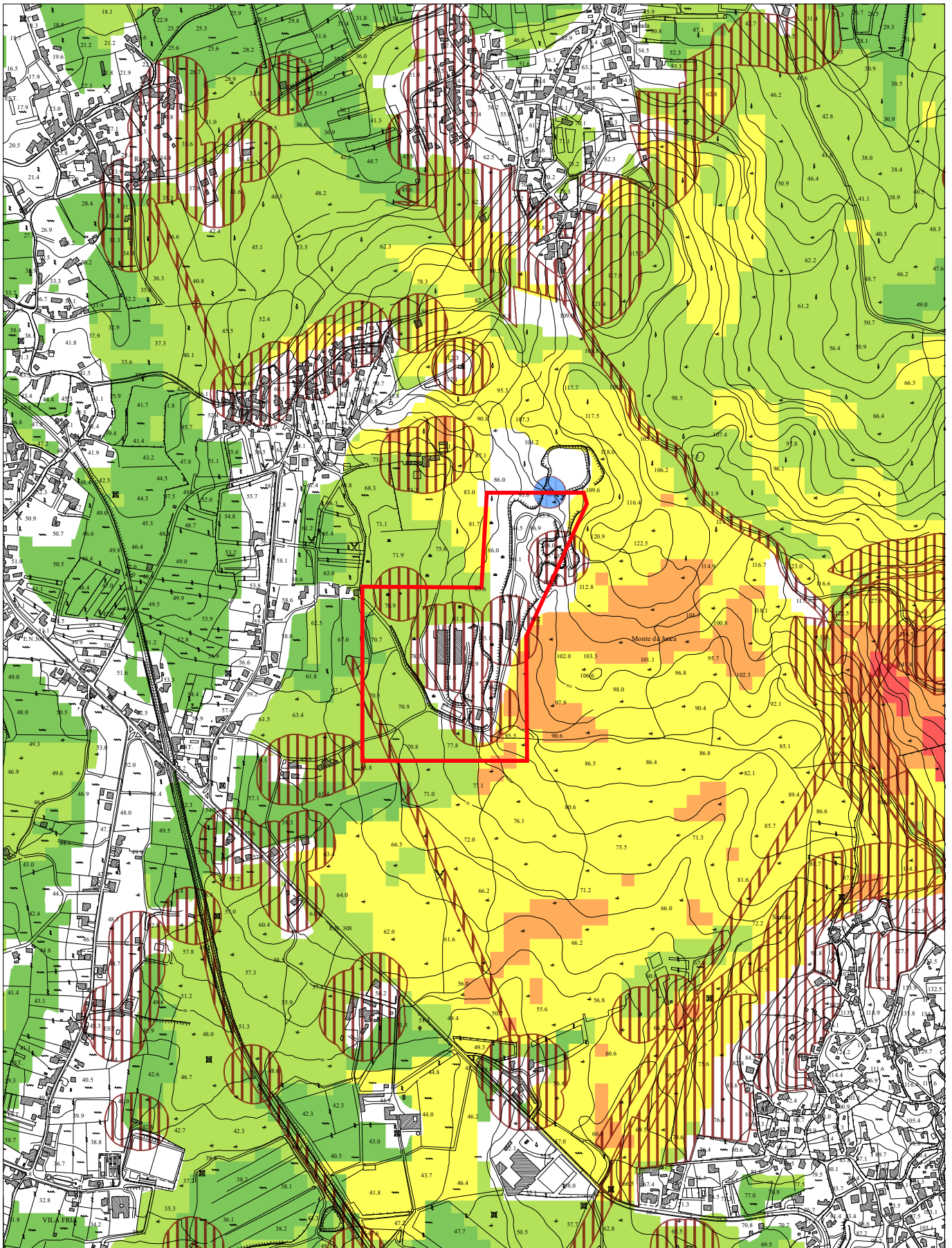
	EDIFÍCIOS ESCOLARES
	ÁREAS DE PROTECÇÃO A EQUIPAMENTOS DE SAÚDE
	ÁREAS DE PROTECÇÃO A DEPÓSITO OU FÁBRICA DE PRODUTOS EXPLOSIVOS
	ESTABELECIMENTOS INDUSTRIAIS



#### DEFESA NACIONAL E SEGURANÇA PÚBLICA

	ÁREAS DE SERVIDÃO MILITAR
	ÁREAS DE PROTECÇÃO A ESTABELECIMENTOS PRISIONAIS
	ÁREAS DE PROTECÇÃO À POLÍCIA DE SEGURANÇA PÚBLICA
	ÁREAS DE PROTECÇÃO AO GOVERNO CIVIL

#### CARTOGRAFIA

	MARCOS GEODÉSICOS
	LIMITE DO CONCELHO



 <b>CÂMARA MUNICIPAL</b> <b>VIANA DO CASTELO</b>	<b>PLANO MUNICIPAL DEFESA DA FLORESTA</b> <b>CONTRA INCÊNDIOS</b> Extracto das Condicionantes	Data: 26-11-2019	
	Requerente Câmara Municipal de Viana do Castelo	Páginas 4/7	
Escala: 1:10 000 <small>Hayfor-Gauss, Datum 73          Elipsóide Internacional          Datum Altimétrico: Mareógrafo de Cascais</small>	O fornecimento desta planta não implica qualquer compromisso quanto à aprovação da obra que vier a ser requerida ou à concessão da respectiva licença. É da inteira responsabilidade do requerente a marcação da pretensão, sem a qual esta planta não tem qualquer validade. A pretensão é assinalada a vermelho, sendo marcada pelo limite do terreno.	Freguesia: VILA FRIA	



# PLANO MUNICIPAL DEFESA DA FLORESTA CONTRA INCÊNDIOS

Extracto das Condicionantes

## Legenda





### REDE DE POSTOS DE VIGIA

#### POSTOS DE VIGIA

-  POSTOS DE VIGIA
-  ÁREA DE PROTECÇÃO AOS POSTOS DE VIGIA

### REDE DE PONTOS DE ÁGUA

#### PONTOS DE ÁGUA

-  AÉREOS
-  MISTOS
-  TERRESTRES
-  ÁREA DE PROTECÇÃO AOS PONTOS DE ÁGUA

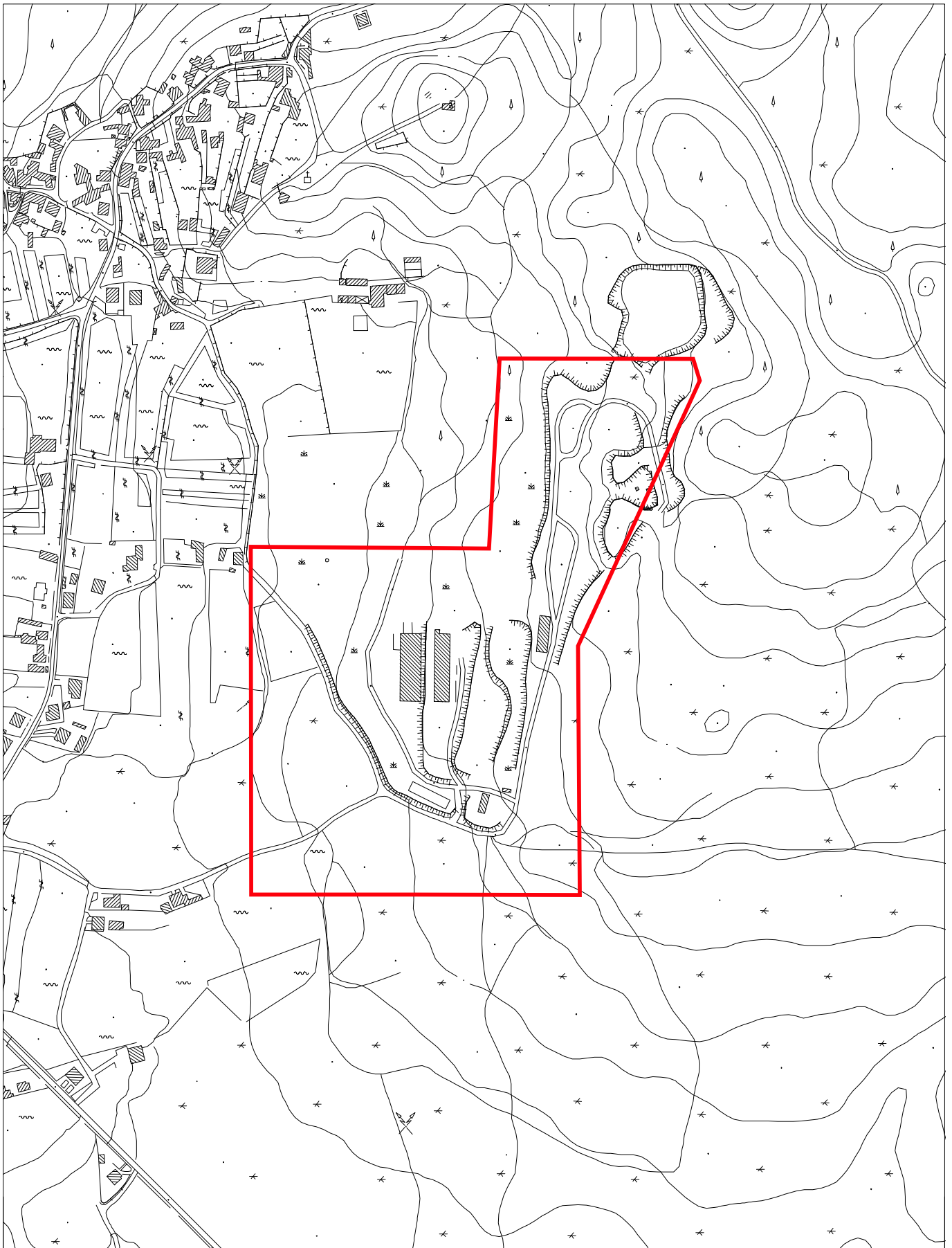
### REDE DE FAIXAS DE GESTÃO DE COMBUSTÍVEL

-  REDE DE FAIXAS DE GESTÃO DE COMBUSTÍVEL

### PERIGOSIDADE DE INCÊNDIO

-  MUITO BAIXA
-  BAIXA
-  MÉDIA
-  ALTA
-  MUITO ALTA





4 6187.07  
7 20792.38



CÂMARA MUNICIPAL  
VIANA DO CASTELO

## PLANTA DE LOCALIZAÇÃO

Extracto do Levantamento Aéreo-Fotogramétrico  
Levantamento de 1996

Requerente

Câmara Municipal de Viana do Castelo

Data:

26-11-2019

Páginas

6/7



Técnico

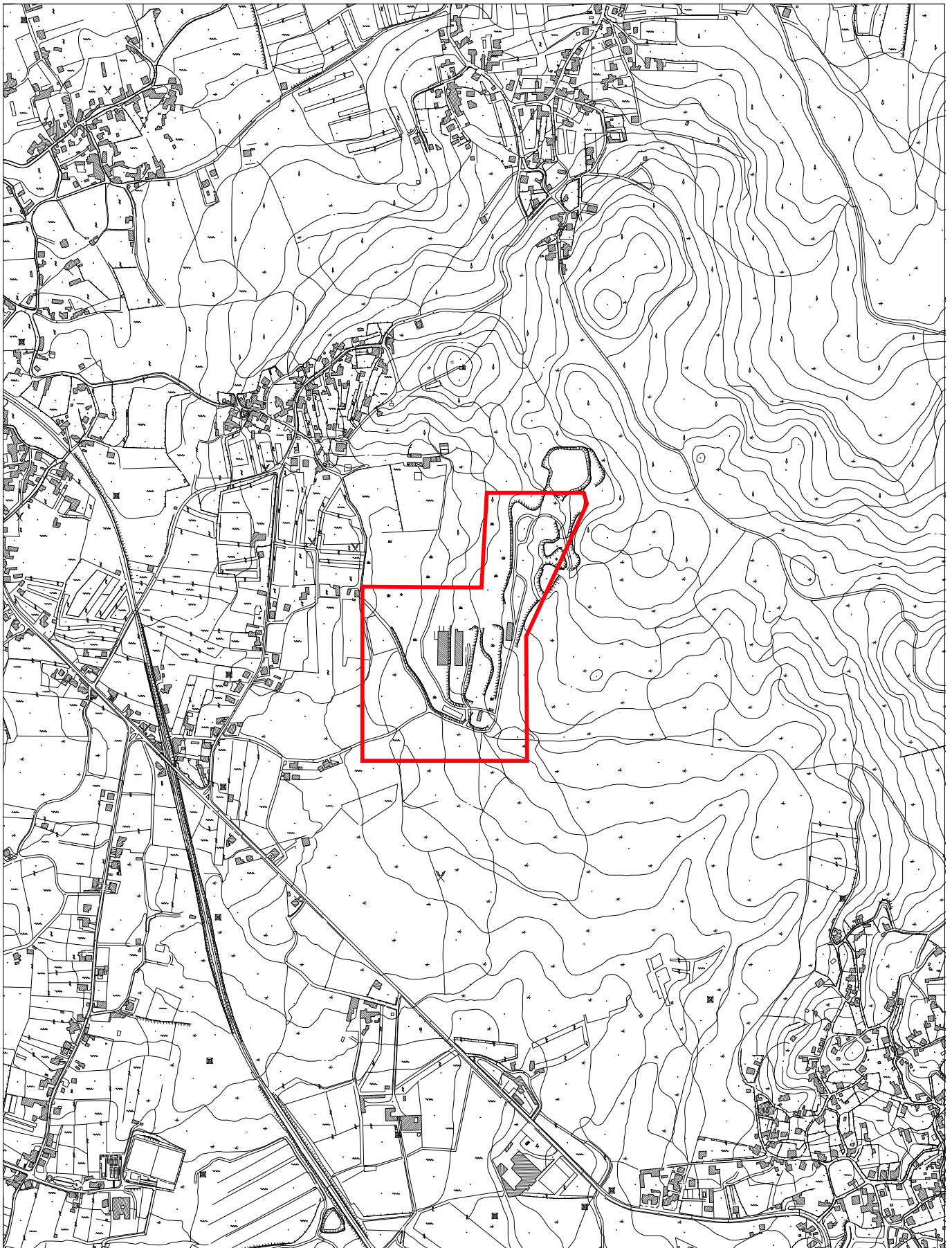
Escala: 1:5 000



Hayford-Gauss, Datum 73  
Elipsóide Internacional  
Datum Altimétrico: Mareógrafo de Cascais

O fornecimento desta planta não implica qualquer compromisso quanto à aprovação da obra que vier a ser requerida ou à concessão da respectiva licença.  
É da inteira responsabilidade do requerente a marcação da pretensão, sem a qual esta planta não tem qualquer validade.  
A pretensão é assinalada a vermelho, sendo marcada pelo limite do terreno.

Freguesia:

VILA FRIA



 <b>CÂMARA MUNICIPAL</b> <b>VIANA DO CASTELO</b>	<b>PLANTA DE LOCALIZAÇÃO</b> Extracto do Levantamento Aéreo-Fotogramétrico Levantamento de 1996	Data: 26-11-2019	
		Páginas: 7/7	
Requerente: Câmara Municipal de Viana do Castelo	Técnico	Freguesia: VILA FRIA	
<b>Escala: 1:10 000</b> <small>Hayfor-Gauss, Datum 73          Elipsóide Internacional          Datum Altimétrico: Mareógrafo de Cascais</small>	O fornecimento desta planta não implica qualquer compromisso quanto à aprovação da obra que vier a ser requerida ou à concessão da respectiva licença. É da inteira responsabilidade do requerente a marcação da pretensão, sem a qual esta planta não tem qualquer validade. A pretensão é assinalada a vermelho, sendo marcada pelo limite do terreno.		