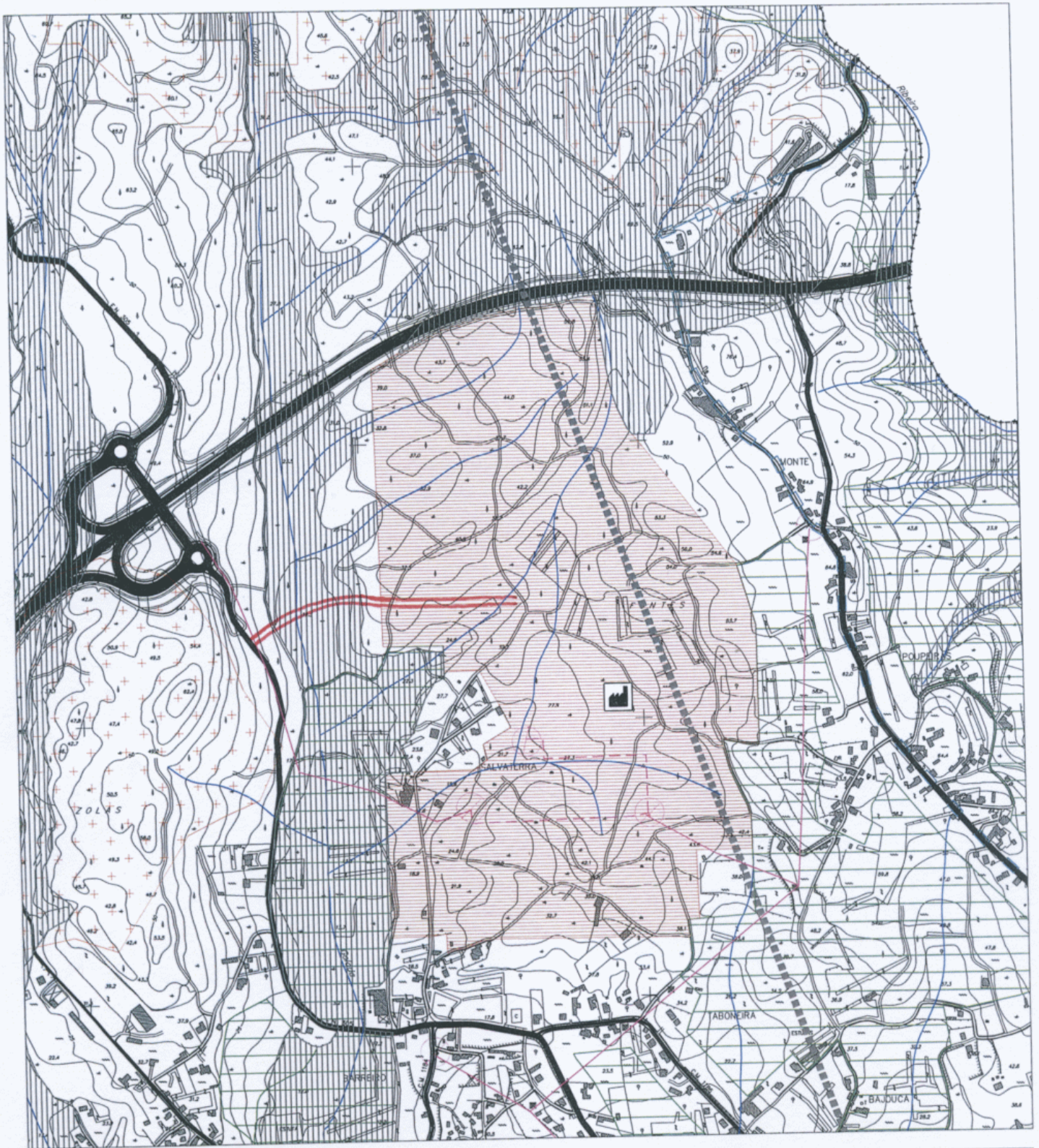


AC. EM CÂMARA

(13) ACESSO AO PARQUE EMPRESARIAL DE LANHESES - DECLARAÇÃO DE INTERESSE

MUNICIPAL:- Presente o processo relativo ao assunto indicado em título do qual consta a seguinte informação técnica:- "**ACESSO AO PARQUE EMPRESARIAL DE LANHESES - Declaração de Interesse Público relativa à construção do novo acesso ao Parque Empresarial de Lanheses** - 1. A obra referida em epígrafe corresponde ao reforço de infra-estruturação do Parque Empresarial de Lanheses, no âmbito da sua consolidação e expansão, prevista pelo PDM de Viana do Castelo. 2. A proposta contempla a criação de uma nova ligação viária do Parque Empresarial à EN 305, orientada segundo a direcção nascente - poente, sensivelmente paralela e localizada cerca de 300m a norte do acesso já existente. O arruamento tem uma extensão de 500m e o perfil transversal proposto contempla a criação de duas faixas de rodagem com 4,5m de largura e de passeios com 2,5m de largura em ambos os lados. 3. Analisado o PDM, verifica-se que:- a) Esta acção encontra-se prevista no Plano, que contempla a construção de uma via nesta localização, classificada como "Rede Secundária de Nível 1 Proposta" e encontra-se incluída numa faixa de "Espaços Canais", destinados à construção de redes de infra-estruturas viárias; b) Os terrenos abrangidos pela obra encontram-se classificados como "Solo Urbano", categoria "Zonas Industriais Propostas" na sua extremidade nascente; c) Os terrenos abrangidos pela restante extensão do traçado encontram-se classificados como "Solo Rural", categorias "Zonas Florestais de Protecção" e "Galerias Ripícolas" na área adjacente à linha de água; d) Em termos de Condicionantes, são afectados terrenos incluídos na REN e uma linha de água pertencente ao Domínio Hídrico. É ainda proposta uma nova ligação a uma via classificada, a EN 305. **Conclusão:-** 1. Observado o disposto nos diversos regimes aplicáveis, **sou de opinião de que a obra se encontra de acordo com o previsto pelos objectivos da Câmara Municipal de Viana do Castelo para o ordenamento do território municipal, nomeadamente com o PDM, pelo que poderá ser emitida a Declaração de Interesse Público.** 2. Contudo, face aos IGT em vigor, deverá, previamente ao início da obra, ser garantida a sua compatibilidade com o regime da REN e obtido o parecer favorável por parte da CCDRN e da EP. (a) *Paulo Vieira.*". A Câmara Municipal, face ao teor da transcrita informação, deliberou nos termos e para os efeitos do artigo 5º do Decreto-Lei nº 93/90, de 19 de Março, (Regime Jurídico da REN), solicitar à Assembleia Municipal que declare o interesse municipal da execução da obra "ACESSO AO PARQUE EMPRESARIAL DE LANHESES". Esta deliberação foi tomada por unanimidade estando presentes o Presidente da Câmara e os Vereadores José Maria Costa, Luís Nobre, Vítor Lemos, Mafalda Rego, Carvalho Martins, Patrício Rocha e António Amaral.

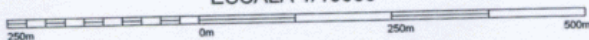
11.ABRIL.2008



PLANO DIRECTOR MUNICIPAL DE VIANA DO CASTELO
EXTRACTO DA PLANTA DE CONDICIONANTES, actualizada de acordo
as servidões administrativas e restrições de utilidade pública em vigor

	14-4	
27-1	27-2	28-1
27-3	27-4	28-3
40-1	40-2	41-1
40-3	40-4	41-3
54-1	54-2	55-1

ESCALA 1/10000



ARTOP - Aero - Topográfica, Lda
 Cobertura Fotográfica - Agosto 1996

COORDENADAS RECTANGULARES
 Equidistância das Curvas de Nível : 5m
 HAYFORD-GAUSS DATUM 1973
 MARÉGRAFO DE CASCAIS

ABRIL 2008

CÂMARA MUNICIPAL DE VIANA DO CASTELO